



**Hausboot 'The Rockhopper'
in Ohé & Laak
Inklusive Liegeplatz!
(100% Eigentum)**



Schlüsselfertiger Preis: € 389.000,= Voll möbliert!

Inklusive fester Liegeplatz (100% Eigentum) plus einem zusätzlichen Liegeplatz für ein kleines Motor- oder Segelboot! (8 x 3 mtr.) und Anschlüsse (Erdgas, Wasser, Strom, Abwasser, Kabelfernsehen und Internet).

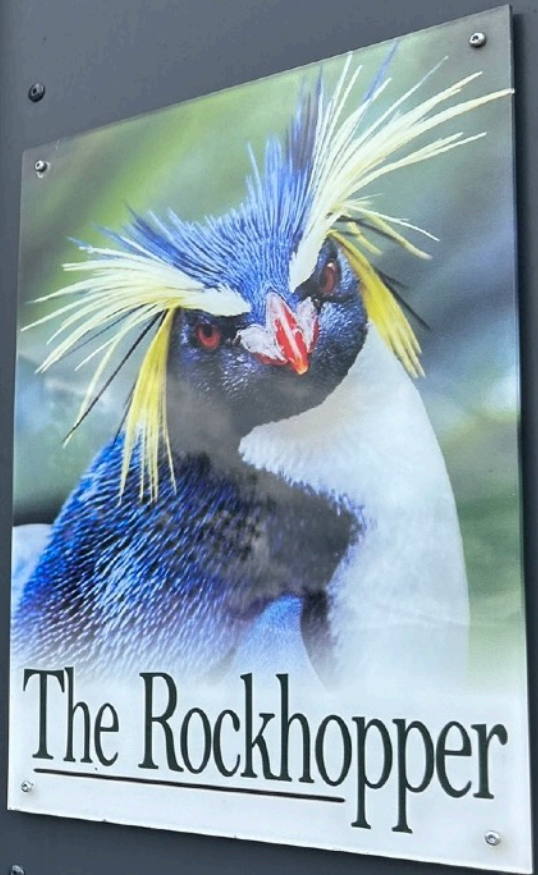
Das Wohnzimmer und die Große Schlafzimmer sind mit Klimaanlage ausgestattet.

(Lage: Ohé en Laak / Süd-Limburg, direkt an der Maas)

Unverbindliche Vermietungsmöglichkeiten über die Internationale Vermietungsorganisation NOVASOL.



Urlaub im Ferienhaus
By Wyndham Vacation Rentals



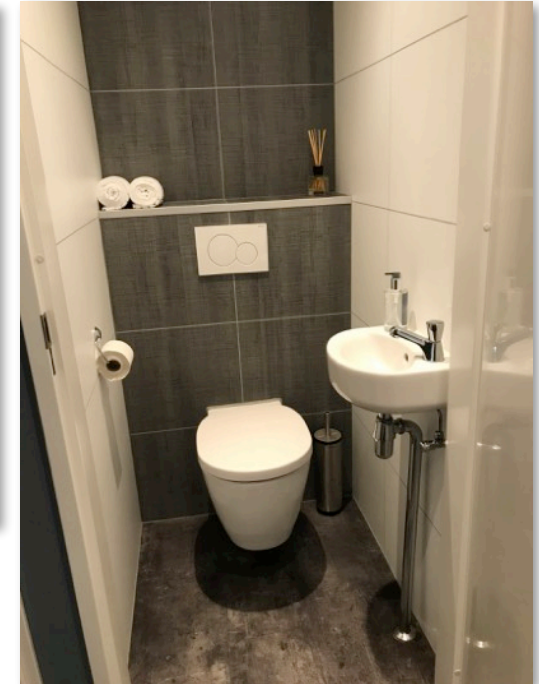
The Rockhopper



Rockhopper 15









‘Ohé & Laak Hausboot’ Nummer 15 hast einem Externe Abstellraum einschließlich Strom ausgestattet.



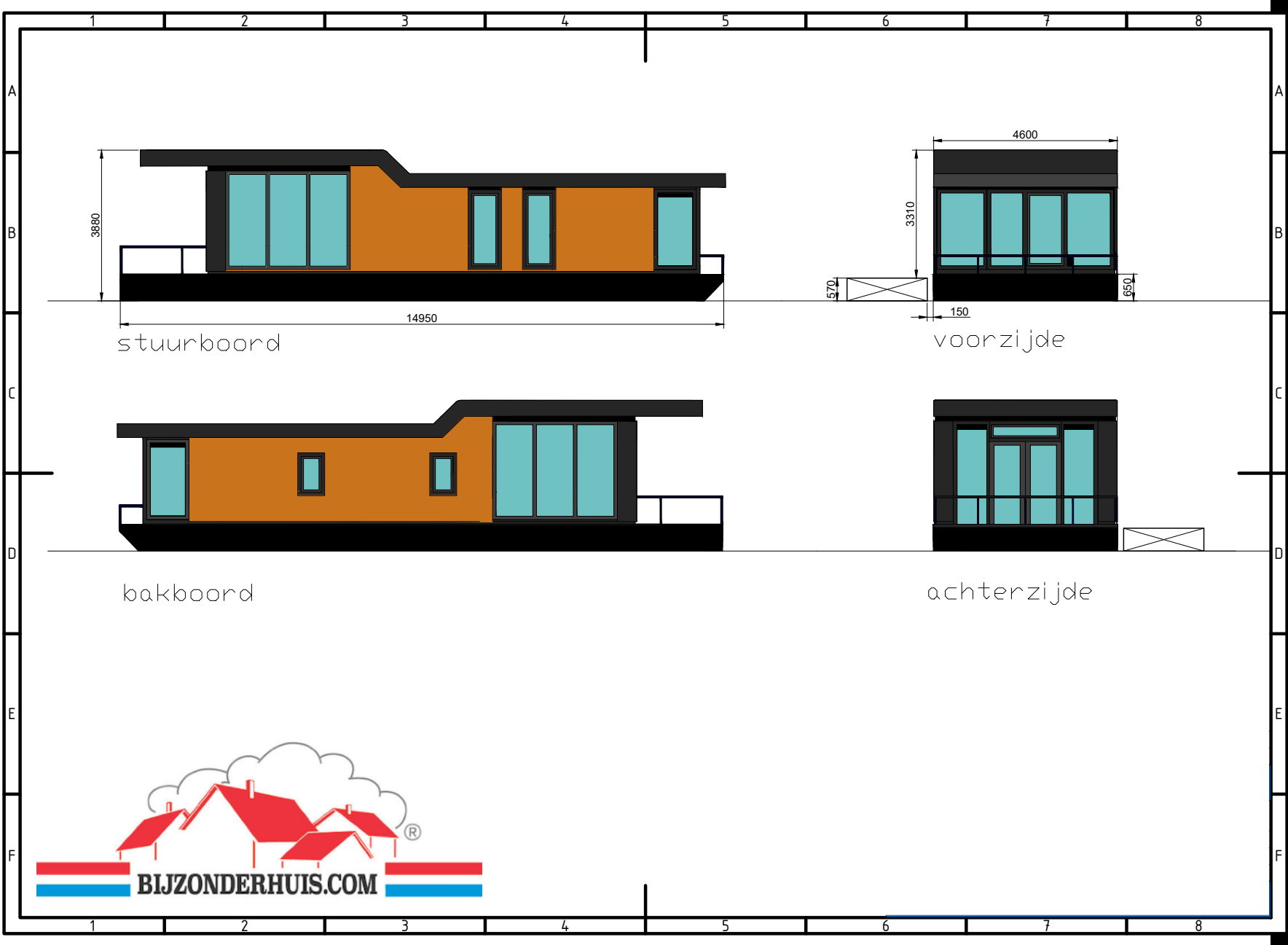
thörn

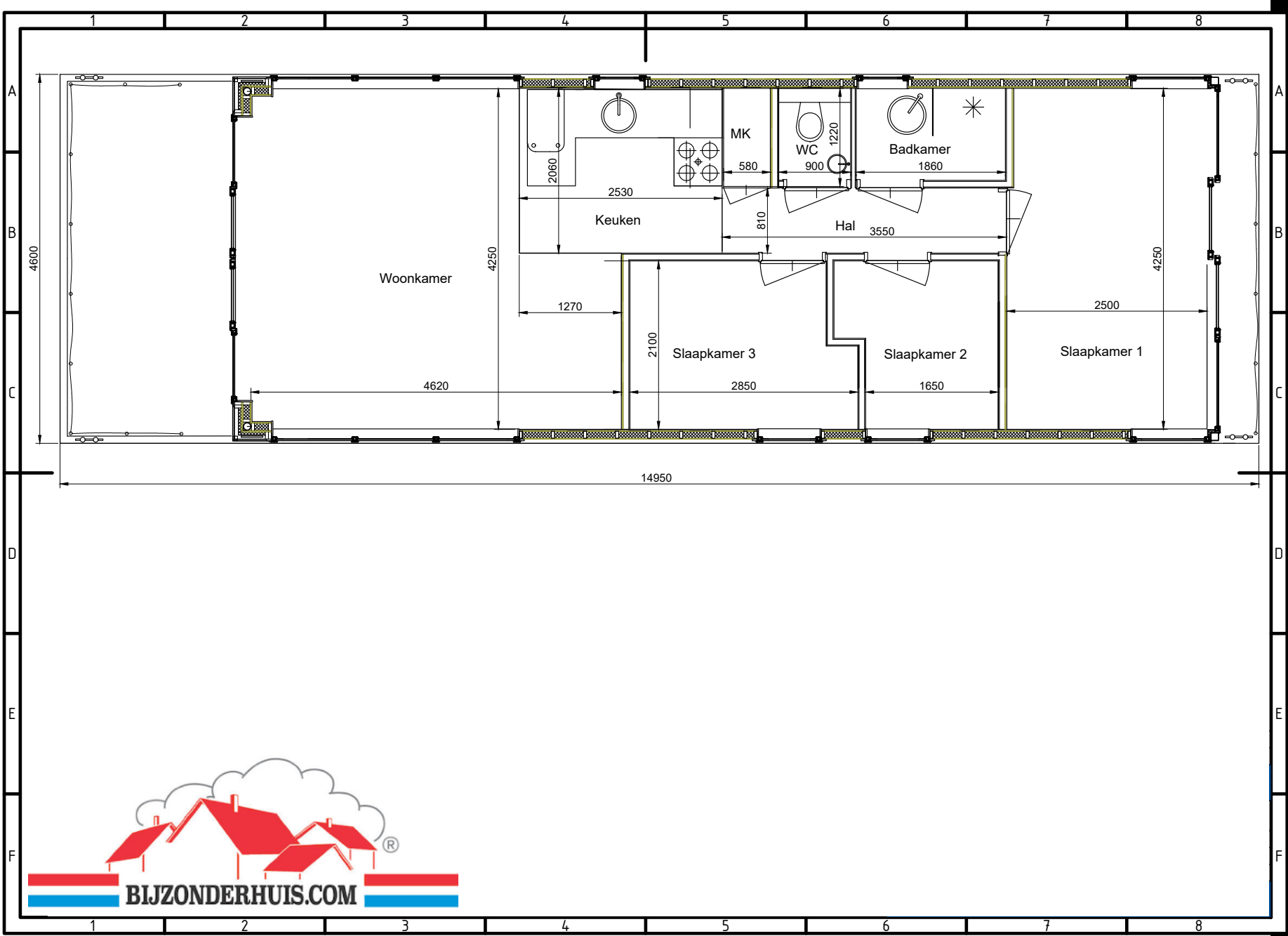


Maastricht



In der unmittelbaren Umgebung von Ohé und Laak gibt es viele schöne Dörfer und Städte.







Die 'Ohé & Laak Hausboot' Nr. 15 (in 2020 in Gebrauch genommen) ist ein schwimmendes Feriënhaus und wird gemäß den folgenden Spezifikationen geliefert:

Rumpf:

Haltbarer geschweißter Stahl 6 Millimeter.

Abmessungen: 14,90 Meter Länge x 4,60 Meter Breite. Floating House

Ausgestattet mit Traversen, Stoßstangen, Poller und pulverbeschichtetem Schutzgeländer

Hartholz oberkante mit Zugangsmöglichkeit. Einschließlich Stabilisationsteilen für Dachkonstruktion, Stahlträger für Bodenteile.

Konservierung: Das gesamte Hausboot ist mit 300 mu 2-Schicht-Lacksystem (schwarz) beschichtet, in einem 1-Lagen-System (grau), ausgestattet mit 10 Aluminiumanoden à 2,5 kg.

Innenrumpf ist mit Belüftung ausgestattet.

Der Rumpf hat ein Stahldeck.

Die restliche Bodenfläche besteht aus Holz.

Der Stauraum im Rumpf ist über eine Zugangsklappe zugänglich.

Aufbau Hausboot (Type: 'Ohé & Laak Hausboot')

BODEN:

Der Boden besteht aus einem Kassettenboden mit OSB 10 mm am Boden. Trägerschicht 38 x 140 mm mit 120 mm Isolierdecke (R = 3). Top 18 mm. Spano mit durchgehendem Vinyl-Bodenbelag (bevorzugter Typ: Interfloor Dynamic Concrete 553)

AUSSENWÄNDE:

Die Außenwände sind mit SLS 38 x 89 mm ausgeführt. 10 mm. Konstruktionsplatte an der Außenseite und ein 20 mm (polarisierte) Regel. Darüber eine dampfhemmende Folie mit einer nach außen offenen Fassade aus rotem Zedernholz. 90 mm zwischen den Zeilen. Rockwool Vario (R = 2,4) mit einer feuchtigkeitsbeständigen Folie auf der Oberseite. Die Innenseite ist mit 10 mm Gipsbeschichtung fertig.

INNENWÄNDE:

Die Innenwände haben eine Höhe von 240 cm, die Innenwände bestehen aus einem Rahmen von 70 x 50 mm und 70 mm Isolierung. Beidseitiger Putz 12,5 mm Überzug. Verschiedene Innenwände sind mit eingebauten Steckdosen und Lichtschaltern ausgestattet. In einer der Trennwände werden 100 mm Bauplatten zwischen der Gipsbeschichtung verwendet., diese erhöhen die Stabilität. Layout: siehe das 3D-Design. Bei den Türinnenzargen handelt es sich um Stahlzargen (Farbe RAL 9016) mit lackierten Türblättern 78 x 211,5 cm einschließlich Scharniere und Schlösser.

INSIDE FINISH WET PART:

Der Toilettenbereich besteht aus einer schwimmenden Toilettenkabine und einem Waschbecken. Dusche und Toilette komplett mit Fibro Trespo-Tellern in zwei verschiedenen Farben bezogen. Der Duschaum ist mit einem Badezimmermöbel und Thermostathahn ausgestattet und verfügt über eine Teilglaswand.

DACH UND DECKEN:

Das Dach ist mit SLS 38 x 184 h.o.h 400 mm mit ausreichender Neigung, Spano 18 mm, 70 mm konstruiert. PIR-Dämmung (R = 3) und Bitumendachabdeckung mit 4 Zuleitungen, unten 22 x 50 mm, 9,5 mm Rahmen Die Decken sind mit einer 120 x 60 mm breiten Agnes-Beschichtung und Sockelleisten versehen. Bojenkante aus pulverbeschichteten Stahlteilen in RAL-Farbe 7016. Die Seitenlänge der Bojenkante ist gerade, die Endkanten schräg. Gipskarton 60 cm breit. Fertig mit Fußleisten, Blendenteile 250 x 6 mm. Bojenkante aus pulverbeschichteten Stahlteilen in Ral-Farbe 7016. Dach wird belüftet.

Änderungen der Angaben vorbehalten. Daraus können keine Rechte abgeleitet werden.

SYNTHETISCHE AUSSENRAHMEN:

Der Aufbau ist mit zwei Rahmen (3000 x 1900 mm) ausgestattet. Festes Glas mit Zwischenpfosten.

2 Rahmenstücke für die Schlafzimmer mit nach innen öffnenden Fenstern.

Das Wohnzimmer hat eine Fassade mit 3.400 x 2.300 mm mit 2 Glasteilen, einschließlich Fenstergitter und 2 Türen, die vollständig herauschwingen.

Das Hauptschlafzimmer hat eine Glasfront 3.800 x 2.300 mm mit Schiebetür und zwei feststehenden Fenstern mit Lüftungsgittern, 1.110 x 1.900 mm.

Die Küche ist mit einem Dreh- / Kipprahmen 600 x 900 mm ausgestattet.

Farbfensterrahmen RAL 7016. Innen: RAL 9016.

Alle zu öffnenden Teile (Fenster und Fronten) sind mit einem Uniluxe-Markensiebsystem ausgestattet.

TERRASSEN UND DECKEN IM FREIEN:

Die Terrasse ist in 25 x 145 mm Boden mit Hartholz Anti-Rutsch-Dielen ausgeführt.

Die Außendecken der Dächer sind mit 6 mm Vollkern-Platten ausgestattet., Farbe RAL 7016 auf einem Rahmen aus behandelten Brände 22 x 50 mm ..

VEREDELUNG WÄNDE UND LACKIERUNG:

Alle Wände und Decken sind abgeflacht und mit Glasfasertapete in der Farbe Weiß ausgestattet.

Das gesamte 'Ohé & Laak Hausboot' ist mit Dielen ausgestattet.

Sowohl die Fensterrahmen als auch die Dielen sind lackiert.

SANITÄR, ELEKTRISCH, HEIZUNG UND KÜCHE:

Heizung und Warmwasser durch Gaszentralheizungskessel.

Das Schmutzwasser wird über eine schwere Schmutzwasserpumpe abgepumpt. (über eine feste Verbindung zum Land)

Die Ausgüsse (Abwasser) sind ausgestattet mit einer nach außen pumpenden Abwasserpumpe (auch aufgrund einer festen Verbindung zum Land)

Ausgestattet mit verschiedenen Einbauspots, ausreichend Steckdosen und Schaltern ist der Sicherungskasten im Zählerschrank integriert.

Die Küche besteht aus einem Oberschrank, Unterschränken, einer Theke mit Unterschränken, einer Arbeitsplatte, einem eingebauten Kühlschrank, einem Kochfeld, einem Mini-Kombi-Backofen / Geschirrspüler, einer Dunstabzugshaube aus Edelstahl und zwei Regalen, die an der Decke hängen.

Integrierte Klimaanlage im großen Schlaf- und Wohnzimmer der Marke JustFire.

GARANTIEN (Lauft ab Anfang 2020):

Bedachung - 10 Jahre / Glas - 10 Jahre / Drehteile Rahmen - 5 Jahre / Alle elektrischen Geräte inkl. Pumpe - 2 Jahre / Lackieranlage - 5 Jahre / Konstruktion - 5 Jahre / Außenwandverkleidung - 5 Jahre / Boden (PVC) - 10 Jahre /

Gas / Strom / Wasser - 10 Jahre.

Änderungen der Angaben vorbehalten. Daraus können keine Rechte abgeleitet werden.

Te Koop/Zu Verkauwen
Nr. 15
€ 389.000,=



Der Verkauf und die Realisierung des Hausboot Projekts Ohé & Laak erfolgte in Zusammenarbeit zwischen u.a. BijzonderHuis und Dura Vermeer.

Verkauf Information: **BijzonderHuis**

Gustav Mahlerplein 28

1082 MA Amsterdam.

Tel. 0031.20.237.9302 (contactpersoon: Marcel Coltof)

Mail: info@dutchvastgoedadviseurs.com

Website: WWW.BIJZONDERHUIS.COM



Das Projekt in Ohé en Laak ist eine Entwicklung von:

